

sipma®

SIPMA S.A.

ul. Budowlana 26, 20-469 Lublin

tel. (+48-81) 44-14-114

fax (+48-81) 744-09-64

www.sipma.pl, e-mail: info@sipma.pl



SIPMA GROUP

**Rozdrabniacz bel
Bale shredder
H-186**



Wydanie IV / Edition IV
2007

**KATALOG CZĘŚCI
SPARE PARTS CATALOGUE**

Sposób posługiwania się katalogiem

Katalog zawiera tablice rysunkowe i tekstowe podzespołów z wyszczególnieniem części montażowych.

Katalogiem należy posługiwać się w następujący sposób:

1. ustalić, w jakim zespole znajduje się potrzebna część;
2. znaleźć odpowiedni rysunek zespołu, a na nim odpowiednią część;
3. kierując się numerem części na rysunku należy odszukać w tabeli odpowiedni numer rysunku lub normy, nazwę części oraz ilość sztuk przypadającą na dany typ maszyny.

Uwaga!

Czytaj uwagi zawarte w tablicach.

Sposób zamawiania części zamiennych

Przy zamawianiu części zamiennych należy każdorazowo podać:

1. nazwa i dokładny adres zamawiającego;
2. typ maszyny, nr fabryczny maszyny i rok produkcji;
3. dokładną nazwę części zamiennej wraz numerem tabeli i pozycją w tabeli, w której znajduje się dana część (oraz ewentualnie numer rysunkowy lub numer normy);
na przykład: Śruba M20x50-8.8B, tablica 1, pozycja 24 (PN/M-82105, 0653-133-069zn);
4. ilość zamawianych części.

W przypadku otrzymania zamówienia niezawierającego wszystkich wymienionych wyżej danych, SIPMA S.A. nie bierze odpowiedzialności za prawidłowość realizacji zamówienia.

How you should use this catalogue

The catalogue contains diagrams and text tables of the subassemblies with assembly parts specification.

You should use this catalogue in the following way:

1. establish the assembly where the necessary part is;
2. find the corresponding assembly diagram, and the necessary part in it;
3. when you find the number of the part on the diagram, in the appropriate table you can find also its name, drawing or standard number and quantity required for a machine.

Notice!

Read notes contained in the tables.

How you should order spare parts

When ordering spare parts every time you should indicate:

1. name and exact address of the orderer;
2. type of the machine, its serial number and the year of production;
3. exact name of the spare part together with the table number and the position in the table where the necessary part is (and possibly drawing or standard number);
for example: Bolt M20x50-8.8B, table 1, position 24 (PN/M-82105, 0653-133-069zn);
4. quantity required.

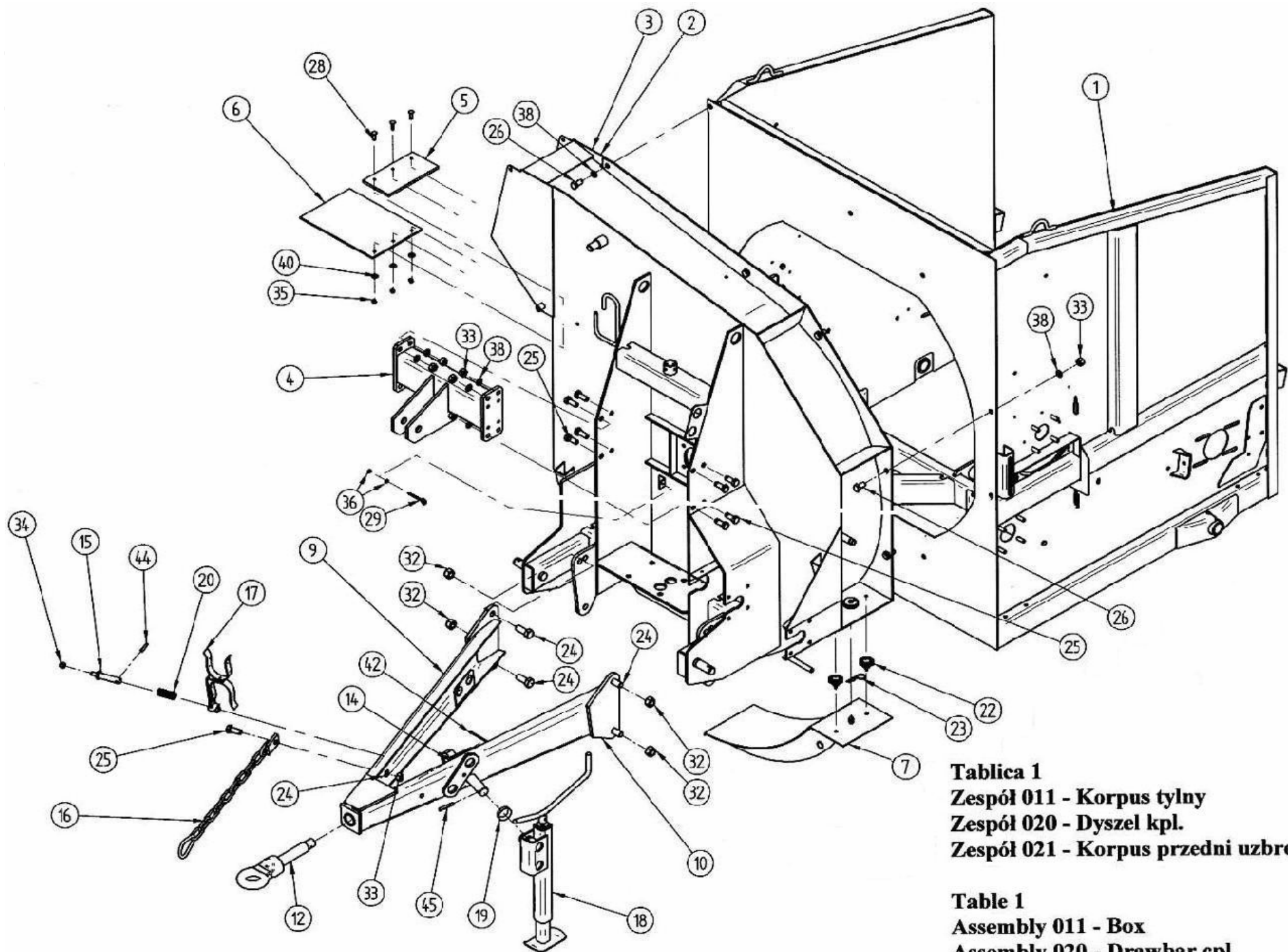
In case of receiving an order which does not contain all the data stated above, SIPMA S.A. does not take responsibility if the order is not fulfilled correctly.

Spis treści:

Tablica 1 - Zespół 011 - Korpus tylny	3
Tablica 1 - Zespół 020 - Dyszel kpl.	3
Tablica 1 - Zespół 021 - Korpus przedni uzbrojony	3
Tablica 2 - Zespół 030 - Ściana załadunkowa.....	6
Tablica 3 - Zespół 041 - Wirnik wyrzutowy kpl.....	8
Tablica 4 - Zespół 050 - Rynna wylotowa	10
Tablica 5 - Zespół 060 - Bęben rozdrabniający	12
Tablica 6 - Zespół 070 - Napęd.....	14
Tablica 7 - Zespół 081 - Przenośnik podłogowy	17
Tablica 8 - Zespół 090 - Instalacja hydrauliczna	20
Tablica 9 - Zespół 100 - Osłony.....	24
Tablica 10 - Zespół 130 - Koło jezdne.....	26
Tablica 11 - Zespół 201 - Koło jezdne 400/60-15,5	28
Tablica 11 - Zespół 202 - Koło jezdne 10,0-15	28
Tablica 12 - Zespół 170 - Belka kpl.....	30
Tablica 13 - Zespół 000 - Wyposażenie.....	32

List of contents:

Table 1 - Assembly 011 - Box	3
Table 1 - Assembly 020 - Drawbar cpl.....	3
Table 1 - Assembly 021 - Front body assembly	3
Table 2 - Assembly 030 - Loading wall	6
Table 3 - Assembly 041 - Rotor cpl.....	8
Table 4 - Assembly 050 - Outlet chute	10
Table 5 - Assembly 060 - Shredding roller.....	12
Table 6 - Assembly 070 - Drive.....	14
Table 7 - Assembly 081 - Floor conveyor	17
Table 8 - Assembly 090 - Hydraulic system.....	20
Table 9 - Assembly 100 - Covers	24
Table 10 - Assembly 130 - Wheel	26
Table 11 - Assembly 201 - Wheel 400/60-15,5.....	28
Table 11 - Assembly 202 - Wheel 10,0-15	28
Table 12 - Assembly 170 - Beam cpl.	30
Table 13 - Assembly 000 - Equipment	32



Tablica 1
Zespół 011 - Korpus tylny
Zespół 020 - Dyszel kpl.
Zespół 021 - Korpus przedni uzbrojony

Table 1
Assembly 011 - Box
Assembly 020 - Drawbar cpl.
Assembly 021 - Front body assembly

Zespół 011 - Korpus tylny [Assembly 011 - Box](#)Zespół 020 - Dyszel kpl. [Assembly 020 - Drawbar cpl.](#)Zespół 021 - Korpus przedni uzbrojony [Assembly 021 - Front body assembly](#)Tablica 1 [Table 1](#)

Nr na rys.	Nr rysunku lub normy	Indeks	Nazwa części		Liczba sztuk		Uwagi
					H-186		
No on diagram	Drawing or standard number	Index	Description		Quantity required		Notes
					H-186		
1	8186-011-510.41		Korpus tylny	Box	1		
2	8186-021-505.01		Korpus przedni uzbrojony (poz. 3-7+22+23+25+26+28+29+33+35+36+38+40)	Front body assembly (pos. 3-7+22+23+25+26+28+29+33+35+36+38+40)	1		
3	8186-021-510.02	8186-021-510.02	Korpus przedni	Front body	1		
			Korpus przedni z blachą nierdzewną	Front body with stainless plates	1	w wersji nierdzewnej	in stainless version
4	8186-021-520.00		Belka zaczepu górnego	Beam for upper hitch	1		
5	8186-021-121.00	1373-169-008	Gumowa płytką	Rubber	1		
6	8186-021-122.00	1373-169-009	Uszczelnienie wyrzutu dolne	Bottom seal plate	1		
7	8186-021-530.00		Zaślepka dolna	Bottom hole plug	1		
9	8186-020-520.00		Dyszel kpl. (poz. 10+12+14-20+24-25+32-34+38+42+44-45)	Drawbar cpl. (pos. 10+12+14-20+24-25+32-34+38+42+44-45)	1		
10	8186-020-530.00		Dyszel spawany	Drawbar welded	1		
12	5270-010-150.00	5270-010-150.00	Zaczep oczkowy	Hitch	1		
14	5270-010-157.00	0829-405-270	Nakrętka specjalna	Special nut	1		
15	5276-010-193.00	5276-010-193.00	Sworzeń	Clevis pin	1		
16	5276-010-580.00	0829-405-741	Łańcuch kpl.	Chain cpl.	1		
17	5276-010-590.00	5276-010-590.00	Podpora wału kpl.	Shaft support cpl.	1		
18	0345-201-600.00	0829-401-014	Noga z korbą	Rest with crank	1		
19	5281-060-151.00	0829-601-274	Pierścień dystansowy	Spacing ring	1		
20	089-000975-5.511	0829-401-490	Sprężyna	Spring	1		
14	Sp. Pracy Jedlimex	0829-405-089	Pokrętło D45-M8x16	Handwheel D45-M8x16	2		
23	089-000992-0.091	0651-610-019	Zawlecza	Cotter pin	1		
24	PN/M-82105	0653-133-069zn	Śruba M20x50-8.8B	Bolt M20x50-8.8B	4		
25	PN/M-82105	0653-135-208zn	Śruba M16x40-8.8B	Bolt M16x40-8.8B	9		
26	PN/M-82105	0653-314-022zn	Śruba M16x30-8.8B	Bolt M16x30-8.8B	9		
28	PN/M-82406	0653-312-050zn	Śruba M8x30-4.8B	Bolt M8x30-4.8B	3		
32	PN/M-82175	0653-156-016zn	Nakrętka samozabezpieczająca M20-8B	Self retaining nut M20-8B	4		
33	PN/M-82144	0653-324-006zn	Nakrętka M16-8B	Nut M16-8B	13		
34	PN/M-82175	0653-156-015zn	Nakrętka samozabezpieczająca M12-8B	Self retaining nut M12-8B	1		

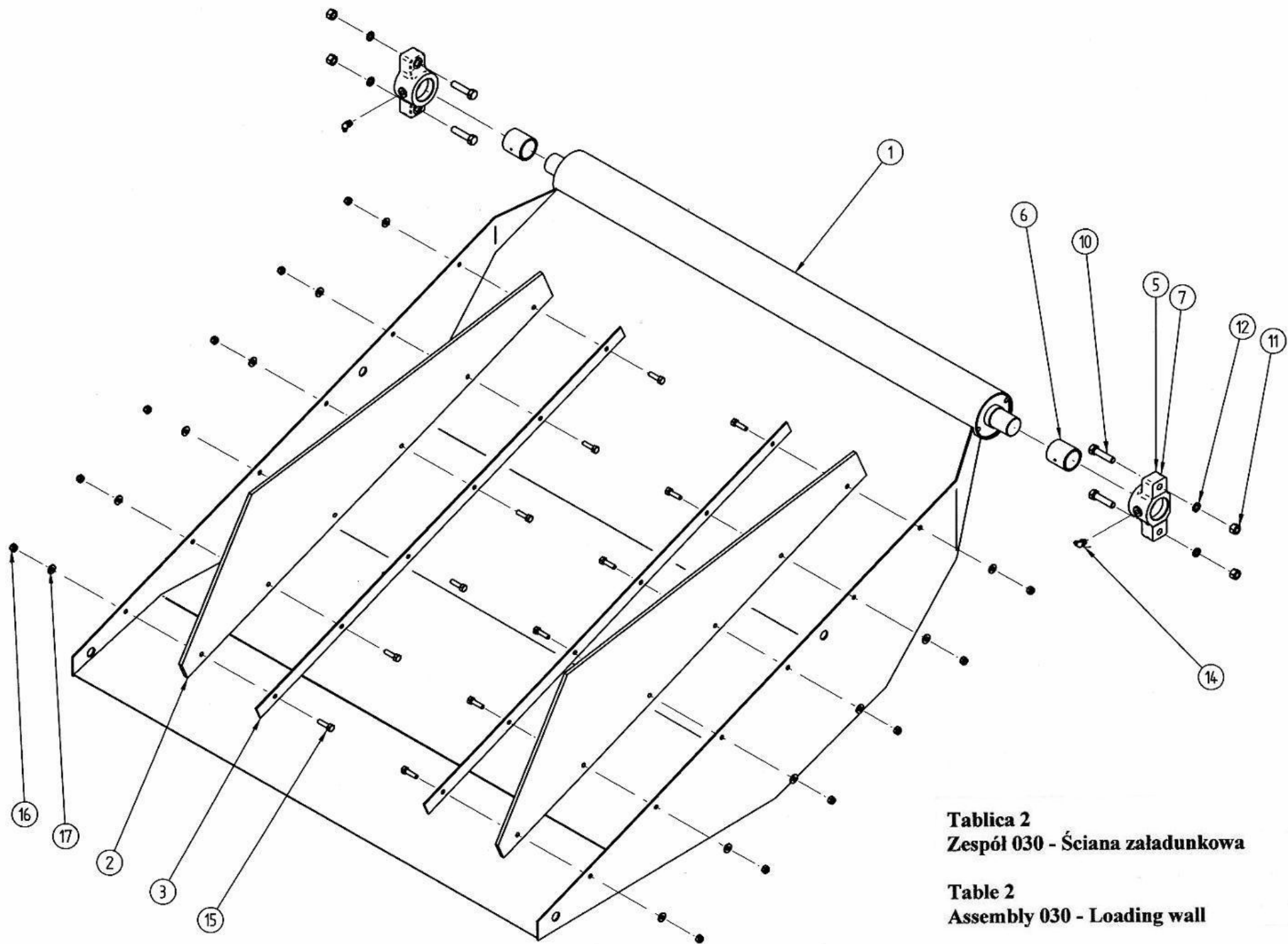
Zespół 011 - Korpus tylny [Assembly 011 - Box](#)

Zespół 020 - Dyszel kpl. [Assembly 020 - Drawbar cpl.](#)

Zespół 021 - Korpus przedni uzbrojony [Assembly 021 - Front body assembly](#)

Tablica 1 [Table 1](#)

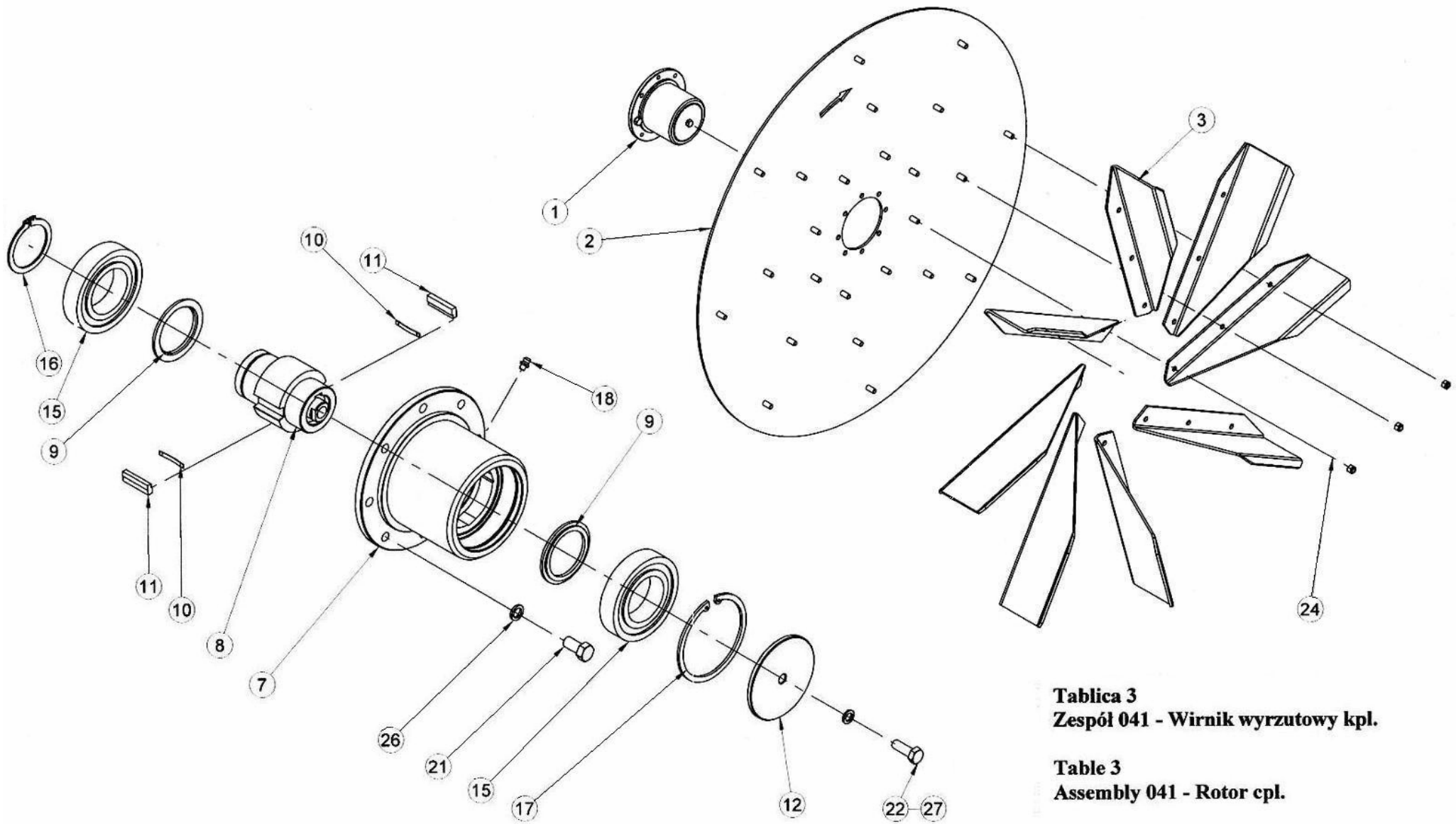
Nr na rys.	Nr rysunku lub normy	Indeks	Nazwa części		Liczba sztuk	Uwagi	
					H-186		
No on diagram	Drawing or standard number	Index	Description		Quantity required	Notes	
					H-186		
35	PN/M-82144	0653-523-002zn	Nakrętka M8-8B	Nut M8-8B	3		
36	PN/M-82144	0653-322-007zn	Nakrętka M6-8B	Nut M6-8B	2		
38	PN/M-82008	0653-191-902zn	Podkładka sprężysta Z16,3	Spring washer Z16,3	13		
40	PN/M-82030	0653-182-021zn	Podkładka okrągła 8,5	Round washer 8,5	3		
42	PN/M-82001	0651-610-031zn	Zawlecza S-Zn-5x71	Cotter pin S-Zn-5x71	1		
44	PN/M-85023	0653-512-114	Kołek sprężysty 8x40	Spring pin 8x40	1		
45	PN/M-85023	0653-512-102	Kołek sprężysty 10x55	Spring pin 10x55	1		



Tablica 2
Zespół 030 - Ściana załadunkowa

Table 2
Assembly 030 - Loading wall

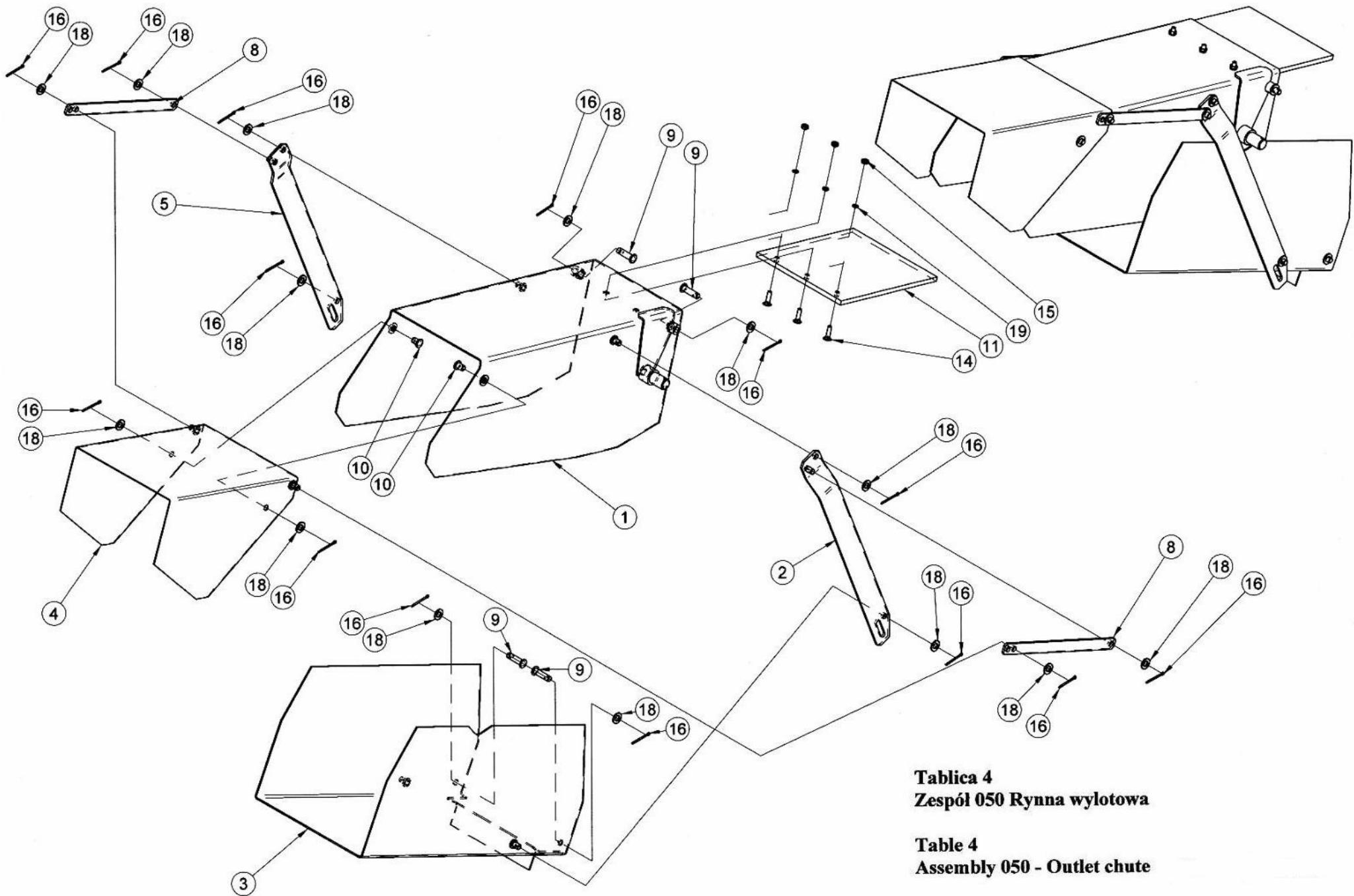
Nr na rys.	Nr rysunku lub normy	Indeks	Nazwa części		Liczba sztuk	Uwagi	
					H-186		
No on diagram	Drawing or standard number	Index	Description		Quantity required	Notes	
					H-186		
1	8186-030-510.41	8186-030-510.41	Ściana załadunkowa spawana	Loading wall welded	1		
2	8186-030-122.00		Nadstawka	Metal plate	2		
3	8186-030-123.00	8186-030-123.00	Płaskownik	Flat bar	2		
5	2231-12-00-003	0829-200-238	Łożysko	Bearing	2	zamiast oprawy poz. 7	instead of housing pos.7
6	2231-12-00-004	0829-200-205	Panewka łożyska	Bearing liner	2		
7	8186-030-520.00	0829-405-328	Oprawa	Housing	2	zamiast łożyska poz. 5	instead of bearing pos.5
10	PN/M-82105	0653-313-004zn	Śruba M12x50-8.8B	Bolt M12x50-8.8B	4		
11	PN/M-82144	0653-323-022zn	Nakrętka M12-8B	Nut M12-8B	4		
12	PN/M-82008	0653-192-003zn	Podkładka sprężysta Z12,2	Spring washer Z12,2	4		
14	PN/M-86003	0659-000-014	Smarownicza St M10x1/90°	Grease fitting St M10x1/90°	2	łącznie z łożyskiem poz.5	together with bearing pos.5
15	PN/M-82105	0653-132-102zn	Śruba M8x30-8.8B	Bolt M8x30-8.8B	12		
16	PN/M-82175	0653-156-014zn	Nakrętka samozabezpieczająca M8-8B	Self retaining nut M8-8B	12		
17	PN/M-82005	0653-182-061zn	Podkładka 8,4	Washer 8,4	12		



Tablica 3
Zespół 041 - Wirnik wyrzutowy kpl.

Table 3
Assembly 041 - Rotor cpl.

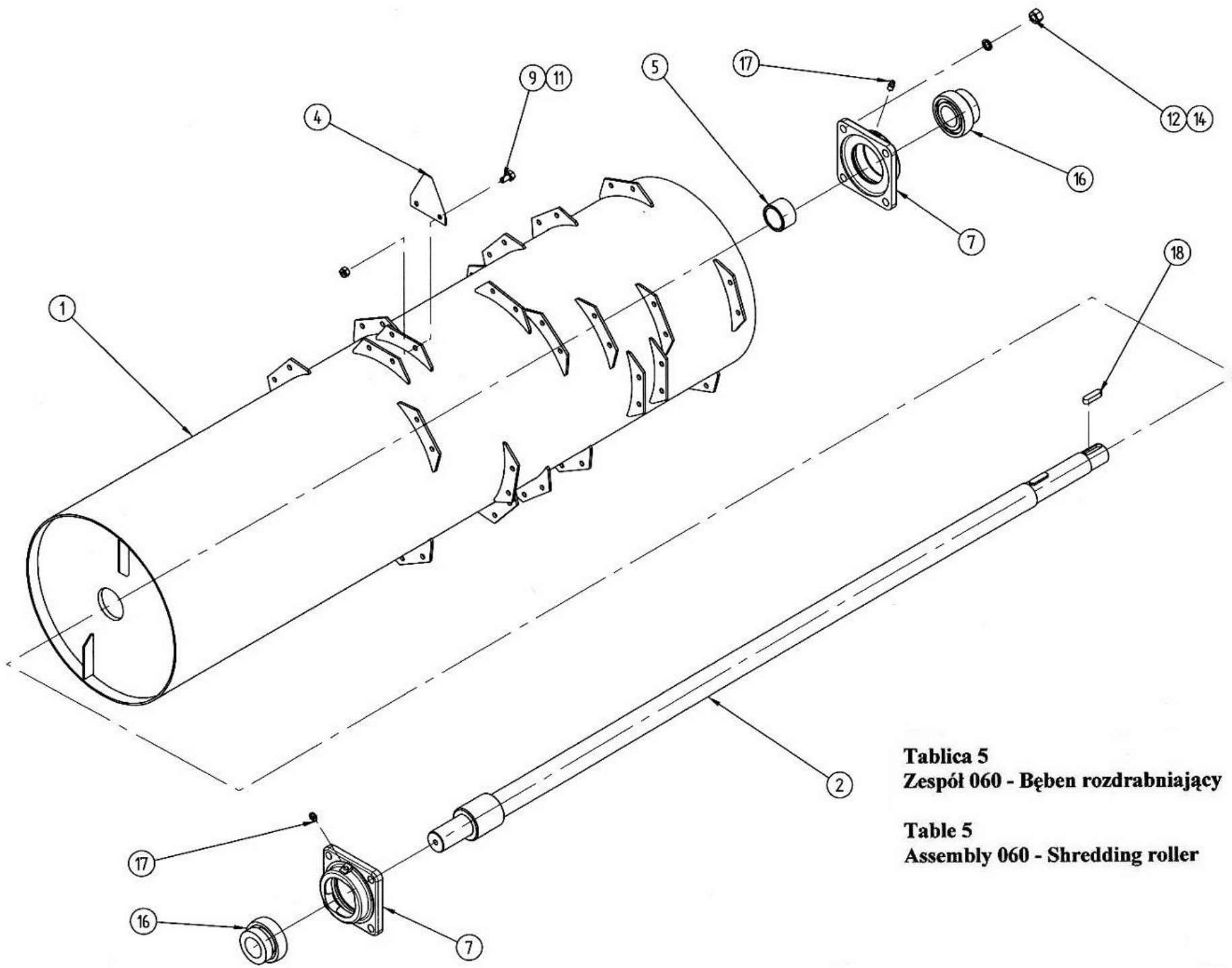
Nr na rys.	Nr rysunku lub normy	Indeks	Nazwa części		Liczba sztuk	Uwagi	
					H-186		
No on diagram	Drawing or standard number	Index	Description		Quantity required	Notes	
					H-186		
1	8186-041-505.00	0829-651-040 8186-041-505.00	Sprzęgło wirnika kpl. (poz. 7-12+15-18+22+27)	Rotor clutch cpl. (pos. 7-12+15-18+22+27)	1		
2	8186-041-540.00	8186-041-540.00	Tarcza wirnika kpl.	Rotor disc cpl.	1		
3	8186-041-107.31	0829-651-025	Łopatka wirnika	Rotor blade	8		
	8186-041-107.50	8186-041-107.50	Łopatka wirnika	Rotor blade	8	w wersji nierdzewnej	in stainless version
7	8186-041-510.00	0829-812-180 8186-041-510.00	Piasta wirnika	Rotor hub	1		
8	8186-041-101.00	8186-041-101.00	Tuleja łożyskowa	Bearing sleeve	1		
9	8186-041-102.00	8186-041-102.00	Tulejka dystansowa	Spacing sleeve	2		
10	31110/02.01.308	0829-651-005	Sprężyna płaska	Flat spring	2		
11	31110/02.01.301	0829-651-006	Kamień	Slide	2		
12	8186-041-105.00	8186-041-105.00	Pokrywka	Cover	1		
15	PN/M-86100	0631-114-005	Łożysko 6211 2RS	Bearing 6211 2RS	2		
16	PN/M-85111	0639-361-006	Pierścień osadczy sprężysty Z55	Spring retaining ring Z55	1		
17	PN/M-85111	0639-362-012	Pierścień osadczy sprężysty W100	Spring retaining ring W100	1		
18	PN/M-86003	0659-000-015	Smarownicza St M6x1/45°	Grease fitting St M6x1/45°	1		
21	PN/M-82105	0653-133-141zn	Śruba M12x25-8.8B	Bolt M12x25-8.8B	8		
22	PN/M-82105	0653-313-009zn	Śruba M10x25-8.8B	Bolt M10x25-8.8B	1		
24	PN/M-82175	0653-156-015zn	Nakrętka samozabezpieczająca M12-8B	Self retaining nut M12-8B	24		
26	PN/M-82008	0653-192-003zn	Podkładka sprężysta Z12,2	Spring washer Z12,2	8		
27	PN/M-82008	0653-183-021zn	Podkładka sprężysta Z10,2	Spring washer Z10,2	1		



Tablica 4
Zespół 050 Rynna wylotowa

Table 4
Assembly 050 - Outlet chute

Nr na rys.	Nr rysunku lub normy	Indeks	Nazwa części		Liczba sztuk		Uwagi	
					H-186			
No on diagram	Drawing or standard number	Index	Description		Quantity required		Notes	
					H-186			
1	8186-050-510.40	8186-050-510.40	Rynna górna spawana	Upper chute welded	1			
	8186-050-510.50	8186-050-510.50	Rynna górna spawana	Upper chute welded	1		w wersji nierdzewnej	in stainless version
2	8186-050-520.21		Łącznik dolny spawany	Bottom connector welded	1			
3	8186-050-530.11	8186-050-530.11	Rynna dolna spawana	Lower chute welded	1			
	8186-050-530.50	8186-050-530.50	Rynna dolna spawana	Lower chute welded	1		w wersji nierdzewnej	in stainless version
4	8186-050-540.11	8186-050-540.11	Daszek	Guiding plate	1			
	8186-050-540.50	8186-050-540.50	Daszek	Guiding plate	1		w wersji nierdzewnej	in stainless version
5	8186-050-550.00	8186-050-127.00	Łącznik dolny spawany	Bottom connector welded	1			
8	8186-050-117.00	8186-050-117.00	Łącznik górny	Upper connector	2			
9	8186-050-122.00	8186-050-122.00	Sworzeń	Clevis pin	4			
10	8186-050-123.00	8186-050-123.00	Sworzeń	Clevis pin	2			
11	8186-050-126.00	1373-169-010	Uszczelnienie wyrzutu	Seal plate	1			
14	PN/M-82406	0653-312-050zn	Śruba M8x30-4.8B	Bolt M8x30-4.8B	3			
15	PN/M-82144	0653-523-002zn	Nakrętka M8-8B	Nut M8-8B	3			
16	PN/M-82001	0651-610-002zn	Zawlecza S-Zn-3,2x20	Cotter pin S-Zn-3,2x20	14			
18	PN/M-82005	0653-183-047zn	Podkładka 13	Washer 13	14			
19	PN/M-82008	0653-191-009zn	Podkładka sprężysta Z8,2	Spring washer Z8,2	3			



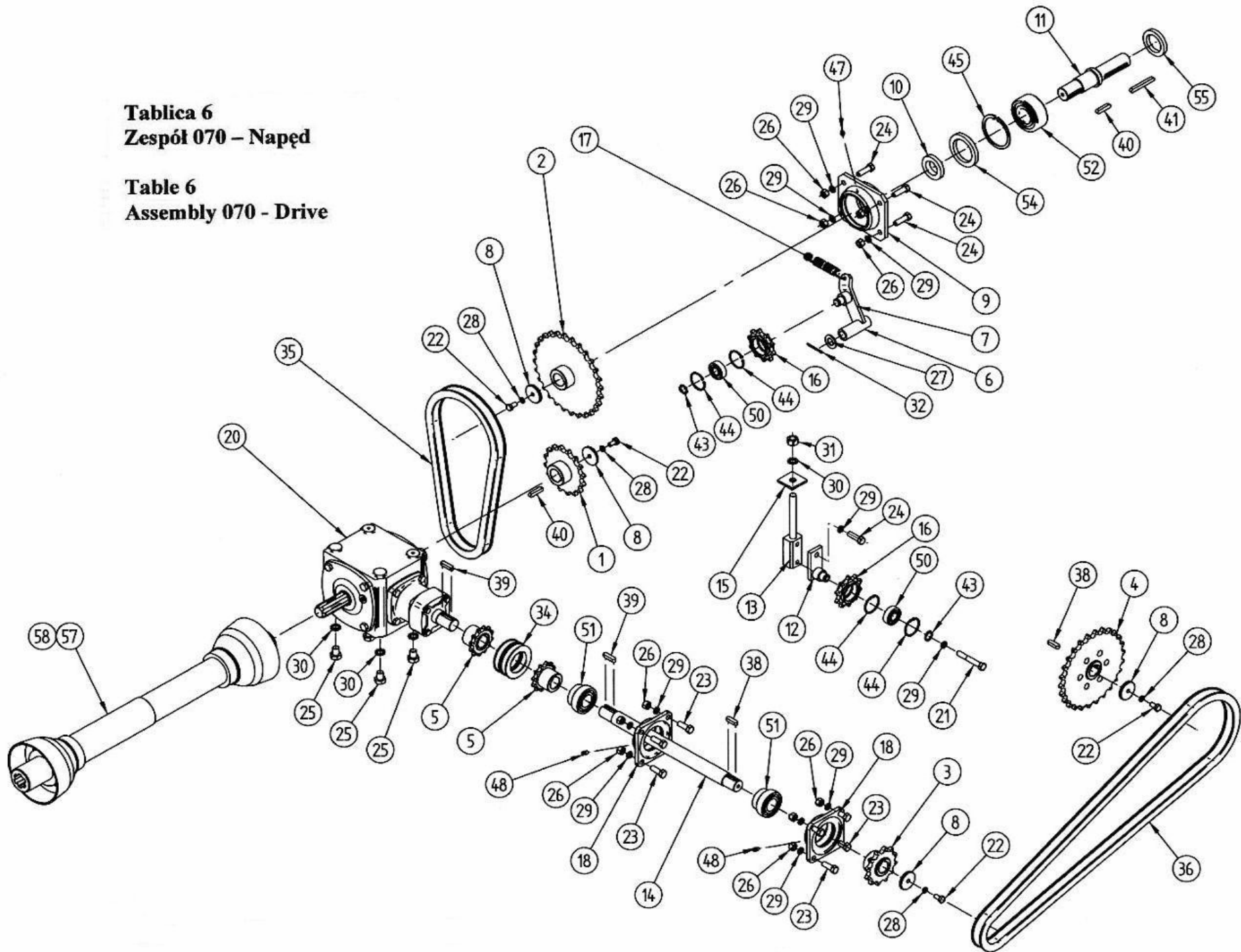
Tablica 5
Zespół 060 - Bęben rozdrabniający

Table 5
Assembly 060 - Shredding roller

Nr na rys.	Nr rysunku lub normy	Indeks	Nazwa części		Liczba sztuk		Uwagi	
					H-186			
No on diagram	Drawing or standard number	Index	Description		Quantity required		Notes	
					H-186			
1	8186-060-520.22	0829-651-028	Bęben	Shredding roller	1			
2	8186-060-610.11	0829-651-026	Wał bebna	Roller shaft	1			
4	8186-060-110.00	0829-651-013	Nożyk	Knife	48			
5	8186-060-125.00	0829-651-021	Tulejka	Sleeve	1			
7	8759-000-004.10	0611-111-020	Oprawa łożyska	Bearing housing	2			
9	PN/M-82105	0653-312-014zn	Śruba M8x16-8.8B	Bolt M8x16-8.8B	96			
11	PN/M-82175	0653-156-014zn	Nakrętka samozabezpieczająca M8-8B	Self retaining nut M8-8B	96			
12	PN/M-82144	0653-323-022zn	Nakrętka M12-8B	Nut M12-8B	8			
14	PN/M-82008	0653-192-003zn	Podkładka sprężysta Z12,2	Spring washer Z12,2	8			
16	PN/M-86120	0631-233-021	Łożysko kulkowe zwykłe FD207	Ball bearing FD207	2			
17	PN/M-86002	0659-000-035	Smarownicza St M8x1	Grease fitting St M8x1	2			
18	PN/M-85005	0653-513-061	Wpust pryzmatyczny A10x8x36	Parallel key A10x8x36	1			

Tablica 6
Zespół 070 – Napęd

Table 6
Assembly 070 - Drive

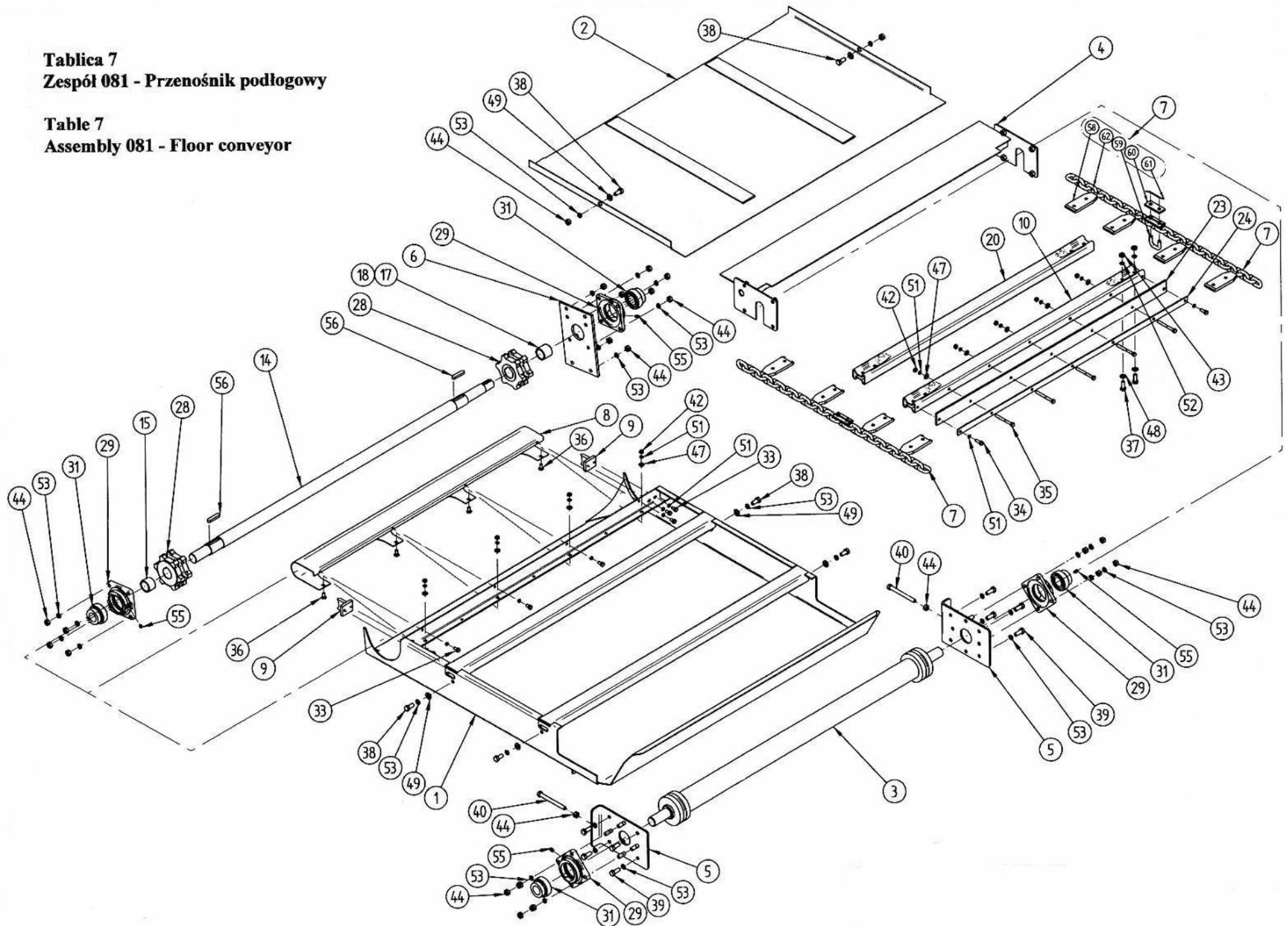


Nr na rys.	Nr rysunku lub normy	Indeks	Nazwa części		Liczba sztuk	Uwagi	
					H-186		
No on diagram	Drawing or standard number	Index	Description		Quantity required	Notes	
					H-186		
1	8186-070-590.00	0829-651-036	Koło łańcuchowe Z17 kpl.	Sprocket wheel Z17 cpl.	1		
2	8186-070-600.00	0829-651-041	Koło łańcuchowe Z23 kpl.	Sprocket wheel Z23 cpl.	1		
3	8186-070-530.00	0829-651-034	Koło łańcuchowe Z12 kpl.	Sprocket wheel Z12 cpl.	1		
4	8186-070-540.01	0829-651-035	Koło łańcuchowe Z26 kpl.	Sprocket wheel Z26 cpl.	1		
5	8186-070-550.00	0829-651-047	Koło łańcuchowe Z12 kpl.	Sprocket wheel Z12 cpl.	2		
6	8186-070-560.00	0829-651-048	Napinacz łańcucha (poz. 7+16+43+44+50)	Chain stretcher (pos. 7+16+43+44+50)	1		
7	8186-070-570.00		Korpus napinacza	Stretcher body	1		
8	8186-070-102.00		Podkładka	Washer	4		
9	8186-070-103.00	0829-651-031	Oprawa	Housing	1		
10	8186-070-104.00	0829-651-032	Pierścień uszczelniający	Gasket ring	1		
11	8186-070-105.00	0829-651-033	Wał krótki	Short shaft	1		
12	8186-070-610.00		Płytką napinacza	Stretcher plate	1		
13	8186-070-620.00		Kostka kpl.	Cube cpl.	1		
14	8186-070-113.00	0829-651-046	Wał długi	Long shaft	1		
15	8186-070-134.00		Przekładka	Washer	1		
16	2010-040-004.01	2010-040-004.01	Koło łańcuchowe Z10	Sprocket wheel Z10	1		
17	089-000976-5.510	0829-401-489	Sprężyna naciągowa	Tension spring	1		
18	8759-000-004.10	8759-000-004.10	Oprawa łożyska	Bearing housing	2		
20	PK-09-00	0829-800-073	Przekładnia kąтова	Gearbox	1		
21	PN/M-82001	0653-135-187zn	Śruba M12x80-8.8B	Bolt M12x80-8.8B	1		
22	PN/M-82105	0653-133-047zn	Śruba M10x20-8.8B	Bolt M10x20-8.8B	4		
23	PN/M-82105	0653-133-161zn	Śruba M12x35-8.8B	Bolt M12x35-8.8B	8		
24	PN/M-82105	0653-514-016zn	Śruba M12x40-8.8B	Bolt M12x40-8.8B	5		
25	PN/M-82105	0653-314-022zn	Śruba M16x30-8.8B	Bolt M16x30-8.8B	4		
26	PN/M-82144	0653-323-022zn	Nakrętka M12-8B	Nut M12-8B	12		
27	PN/M-82005	0653-183-054zn	Podkładka 21	Washer 21	1		
28	PN/M-82008	0653-183-021zn	Podkładka sprężysta Z10,2	Spring washer Z10,2	4		
29	PN/M-82008	0653-192-003zn	Podkładka sprężysta Z12,2	Spring washer Z12,2	14		
30	PN/M-82008	0653-191-902zn	Podkładka sprężysta Z16,3	Spring washer Z16,3	4		

Nr na rys.	Nr rysunku lub normy	Indeks	Nazwa części		Liczba sztuk	Uwagi	
					H-186		
No on diagram	Drawing or standard number	Index	Description		Quantity required	Notes	
					H-186		
31	PN/M-82144	0653-324-006zn	Nakrętka M16-8B	Nut M16-8B	1		
32	PN/M-82001	0651-610-046zn	Zawlecza S-Zn-4x40	Cotter pin S-Zn-4x40	1		
34	PN/M-84168	0652-313-005	Łańcuch 12B-2-12Ps	Chain 12B-2-12Ps	1		
35	PN/M-84168	0652-313-068	Łańcuch 16BX-44Pz	Chain 16BX-44Pz	1		
36	PN/M-84168	0829-405-163	Łańcuch 16BX-80Pz	Chain 16BX-80Pz	1		
38	PN/M-85005	0653-513-061	Wpust pryzmatyczny A10x8x36	Parallel key A10x8x36	2		
39	PN/M-85005	0653-513-070	Wpust pryzmatyczny A10x8x40	Parallel key A10x8x40	2		
40	PN/M-85005	0653-513-009	Wpust pryzmatyczny A10x8x45	Parallel key A10x8x45	2		
41	PN/M-85005	0653-513-029	Wpust pryzmatyczny A10x8x80	Parallel key A10x8x80	1		
43	PN/M-85111	0639-361-008	Pierścień osadczy sprężysty Z20	Spring retaining ring Z20	2		
44	PN/M-85111	0639-361-050	Pierścień osadczy sprężysty W47	Spring retaining ring W47	4		
45	PN/M-85111	0639-362-008	Pierścień osadczy sprężysty W90	Spring retaining ring W90	1		
47	PN/M-86002	0659-000-003	Smarownicza St M6x1	Grease fitting St M6x1	1		
48	PN/M-86003	0659-000-033	Smarownicza St M8x1/45°	Grease fitting St M8x1/45°	2		
50	PN/M-86100	0631-114-048	Łożysko kulkowe 6204 2RS	Ball bearing 6204 2RS	2		
51	PN/M-86120	0631-233-021	Łożysko kulkowe zwykłe FD207	Ball bearing FD207	2		
52	PN/M-86160	0631-134-008	Łożysko kulkowe skośne 3308	Angular bearing 3308	1		
54	PN/M-86964		Pierścień uszczelniający A65x90x10	Gasket ring A65x90x10	1		
55	PN/M-86964		Pierścień uszczelniający A50x72x10	Gasket ring A50x72x10	1		
57			Wał przegubowo-teleskopowy 6R-602-0-BA-K601	Jointed shaft 6R-602-0-BA-K601	1	maszyna zawieszana	suspended machine
58		0829-800-236	Wał przegubowo-teleskopowy 6R-602-5-BA-K601	Jointed shaft 6R-602-5-BA-K601	1	maszyna przyczepiana - wał standardowy	attached machine - standard jointed shaft
			Wał przegubowo-teleskopowy 6R-605-5-BA-K601 (rynki wschodnie)	Jointed shaft 6R-605-5-BA-K601 (Eastern markets)	1	maszyna przyczepiana - do agregowania z ciągnikiem z WOM 8 wypustowym	attached machine - for aggregation with tractor with 8 splines Power-Take-On shaft

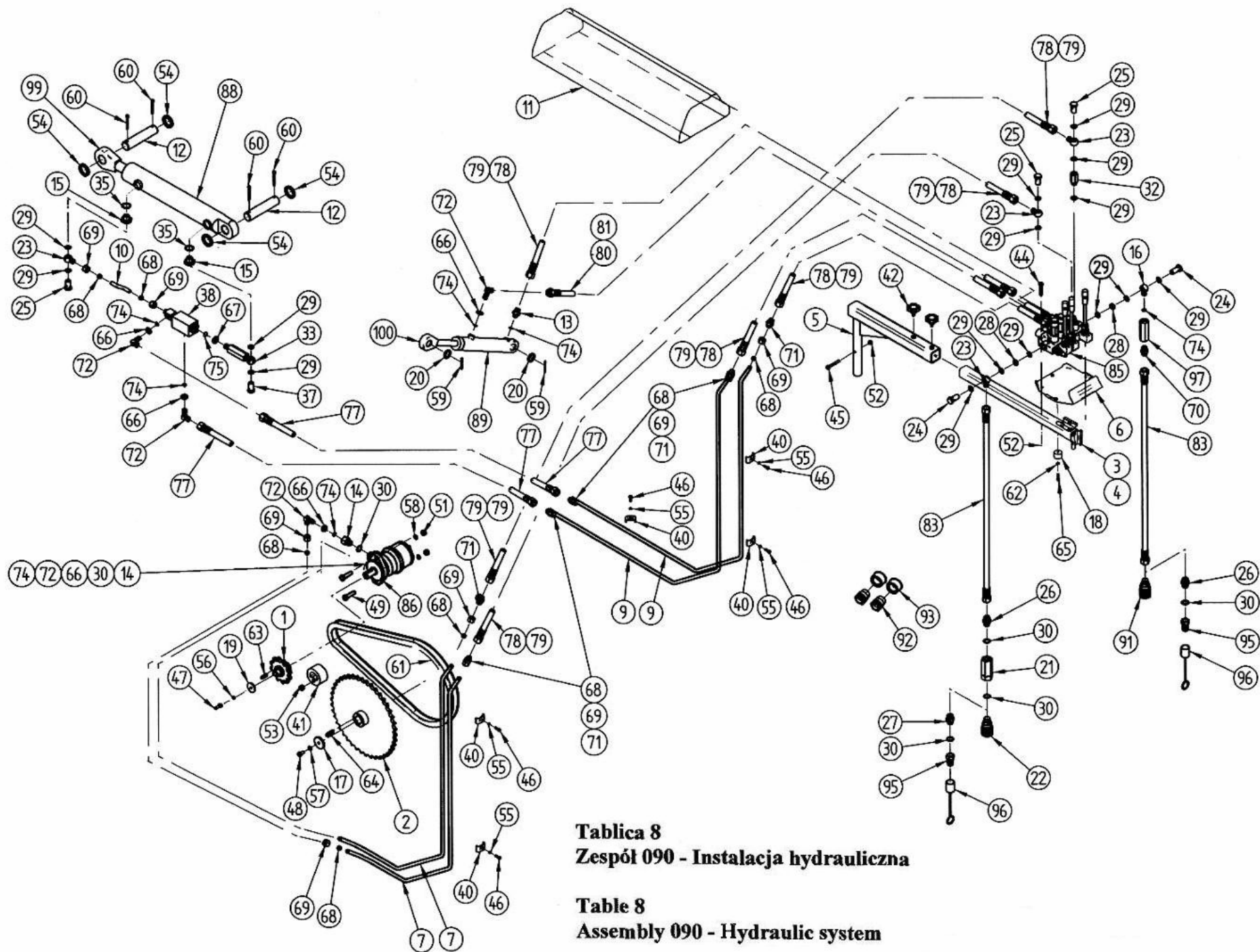
Tablica 7
Zespół 081 - Przenośnik podłogowy

Table 7
Assembly 081 - Floor conveyor



Nr na rys.	Nr rysunku lub normy	Indeks	Nazwa części		Liczba sztuk	Uwagi	
					H-186		
No on diagram	Drawing or standard number	Index	Description		Quantity required	Notes	
					H-186		
1	8186-081-510.30		Korpus	Body	1		
2	8186-081-520.10		Podłoga górna	Upper floor	1		
3	8186-081-530.10	0829-651-042	Wał tylny	Rear shaft	1		
4	8186-081-540.30		Skrobak	Scraper	1		
5	8186-081-550.00		Oprawa	Housing	2		
6	8186-081-560.10		Oprawa	Housing	1		
7	8186-081-570.10	0829-651-022	Łańcuch z końcówkami zgarniaka (poz.58-62)	Chain with scraper plates (pos.58-62)	2		
8	8186-081-580.10		Oslonka wałka kpl.	Shaft guard cpl.	1		
9	8186-081-590.00		Skrobaczek kpl.	Small scraper cpl.	2		
10	8186-081-600.00	8186-081-600.00	Zgarniak II kpl.	Scraper II cpl.	1		
14	8186-080-101.00	0829-651-037	Wał	Shaft	1		
15	8186-080-103.00		Tulejka I	Sleeve I	1		
17	8186-080-105.00	8186-080-105.00	Tulejka III	Sleeve III	1		
18	8186-080-106.00	8186-080-106.00	Podkładka	Washer	wg potrzeb / acc. to needs		
20	8186-081-114.00	8186-081-114.00 0829-651-024	Zgarniak	Scraper	9		
23	8186-081-134.00	8186-081-134.00	Guma	Rubber	1		
24	8186-081-135.00	8186-081-135.00	Nakładka na gumę	Bar for rubber	1		
28	2231-12-02-002	0611-111-309	Koło gniazdkowe	Chain wheel	2		
29	8759-000-004.10	8759-000-004.10	Oprawa łożyska	Bearing housing	4		
31	PN/M-86120	0631-233-021	Łożysko kulkowe zwykłe FD207	Ball bearing FD207	4		
33	PN/M-82105	0653-312-014zn	Śruba M8x16-8.8B	Bolt M8x16-8.8B	8		
34	PN/M-82105	0653-134-041zn	Śruba M8x20-8.8B	Bolt M8x20-8.8B	2		
35	PN/M-82101	0653-132-002zn	Śruba M8x80-8.8B	Bolt M8x80-8.8B	5		
36	PN/M-82406	0653-132-085zn	Śruba M8x20-8.8B	Bolt M8x20-8.8B	4		
37	PN/M-82105	0653-132-060zn	Śruba M10x30-8.8B	Bolt M10x30-8.8B	40		
38	PN/M-82105	0653-133-141zn	Śruba M12x25-8.8B	Bolt M12x25-8.8B	6		
39	PN/M-82105	0653-132-098zn	Śruba M12x30-8.8B	Bolt M12x30-8.8B	8		
40	PN/M-82105	0653-313-023zn	Śruba M12x120-8.8B	Bolt M12x120-8.8B	2		
42	PN/M-82144	0653-523-002zn	Nakrętka M8-8B	Nut M8-8B	9		

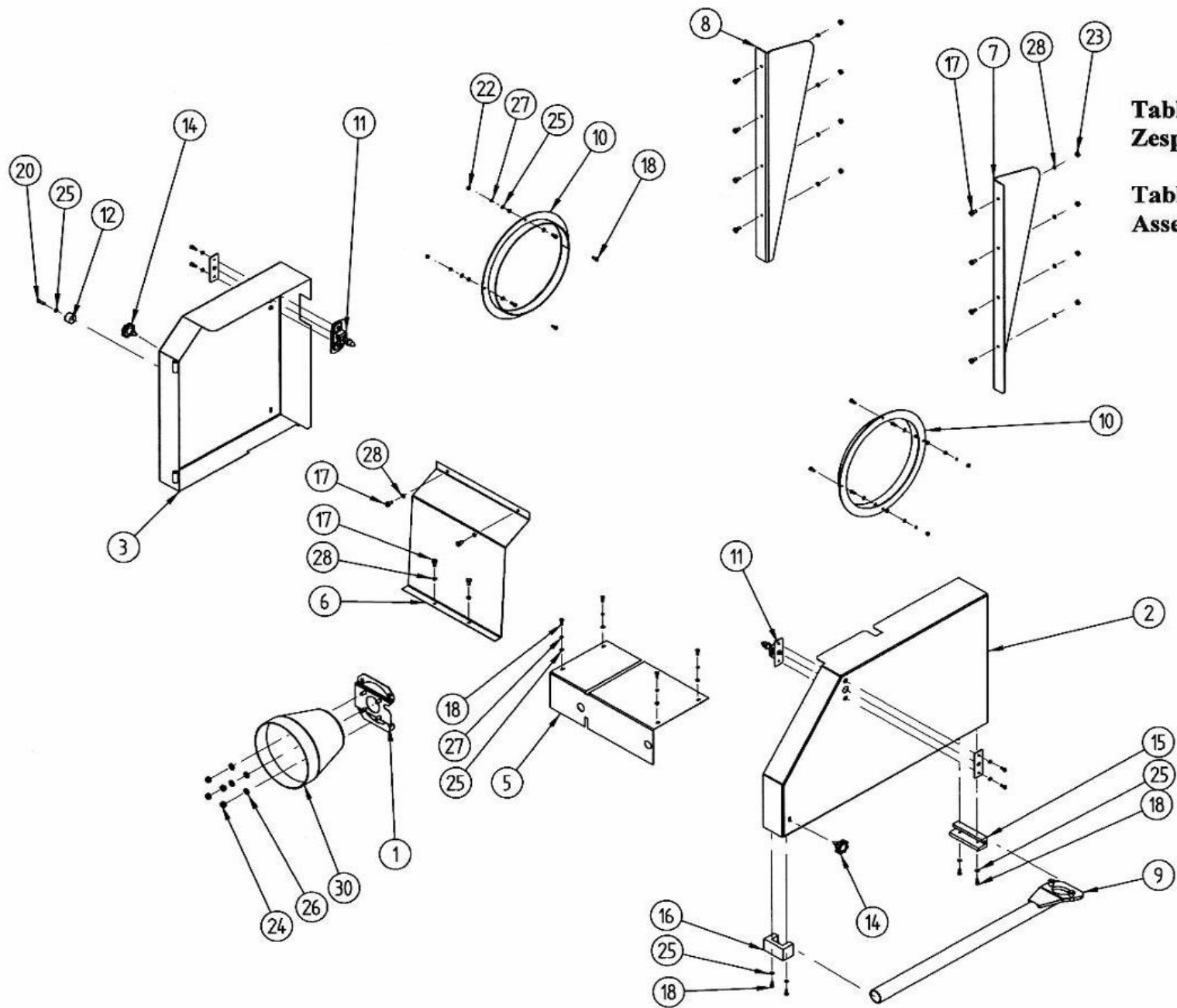
Nr na rys.	Nr rysunku lub normy	Indeks	Nazwa części		Liczba sztuk	Uwagi	
					H-186		
No on diagram	Drawing or standard number	Index	Description		Quantity required	Notes	
					H-186		
43	PN/M-82144	0653-322-022zn	Nakrętka M10-8B	Nut M10-8B	40		
44	PN/M-82144	0653-323-022zn	Nakrętka M12-8B	Nut M12-8B	26		
47	PN/M-82005	0653-182-061zn	Podkładka 8,4	Washer 8,4	9		
48	PN/M-82005	0653-182-003zn	Podkładka 10,5	Washer 10,5	40		
49	PN/M-82005	0653-183-047zn	Podkładka 13	Washer 13	6		
51	PN/M-82008	0653-191-009zn	Podkładka sprężysta Z8,2	Spring washer Z8,2	15		
52	PN/M-82008	0653-183-021zn	Podkładka sprężysta Z10,2	Spring washer Z10,2	40		
53	PN/M-82008	0653-192-003zn	Podkładka sprężysta Z12,2	Spring washer Z12,2	30		
55	PN/M-86002	0659-000-035	Smarowniczka St M8x1	Grease fitting St M8x1	4		
56	PN/M-85005	0653-513-041	Wpust pryzmatyczny A12x8x56	Parallel key A12x8x56	2		
58	8186-081-115.00		Końcówka zgarniaka	Scrapper plate	10		
59	2231-12-00-005	0829-200-204	Ogniwo	Link	1		
60	2231-12-00-006	0829-200-203	Nakładka	Cover plate	1		
61	2231-12-00-007		Zabezpieczenie ogniwa	Safety lock	1		
62	PN/M-84540	0652-110-007	Łańcuch ogniwoy N-K-11-77	Plain link chain N-K-11-77	1		



Nr na rys.	Nr rysunku lub normy	Indeks	Nazwa części		Liczba sztuk	Uwagi	
					H-186		
No on diagram	Drawing or standard number	Index	Description		Quantity required	Notes	
					H-186		
1	8186-090-510.00	0829-651-038	Koło łańcuchowe Z12 kpl.	Sprocket wheel Z12 cpl.	1		
2	8186-090-520.00	0829-651-039	Koło łańcuchowe Z42 kpl.	Sprocket wheel Z42 cpl.	1		
3	8186-090-580.00		Wspornik rozdzielacza I	Divider support I	1	maszyna zawieszana	suspended machine
4	8186-090-590.00		Wspornik rozdzielacza II	Divider support II	1	maszyna przyczepiana	attached machine
5	8186-090-550.00		Uchwyt wspornika	Support grip	1		
6	8186-090-570.00		Wspornik rozdzielacza	Divider support	1		
7	8186-090-101.10		Przewód I	Tube I	2		
9	8186-090-103.10		Przewód III	Tube III	2		
10	8186-090-104.00		Przewód IV	Tube IV	1		
11	8186-090-610.10	0829-651-020	Rękaw ochronny	Plastic sleeve	1		
12	8186-090-106.00		Sworzeń	Clevis pin	2		
13	8186-090-107.00	0829-651-007	Dławik	Gland	1		
14	8186-090-108.00	0829-651-008	Tulejka różnicowa M16x1,5-1/2"	Differential sleeve M16x1,5-1/2"	2		
15	8186-090.109.00	0829-651-009	Tulejka różnicowa M22x1,5-1/2"	Differential sleeve M22x1,5-1/2"	2		
16	8186-090-121.00	0829-651-010	Złączka oczkowa 16x1,5	Banjo coupling 16x1,5	1		
17	8186-070-102.00		Podkładka	Washer	1		
18	8186-100-125.00	1373-169-007	Zderzak amortyzatora	Rubber washer	3		
19	1600-020-123.00	0829-601-163	Podkładka 9x40x4	Washer 9x40x4	1		
20	5276-090-108.00		Podkładka	Washer	2		
21	5270-120-540.00	0829-405-005	Filtr FH-160/16.00-40-G1/2"	Filter FH-160/16.00-40-G1/2"	1		
22	8270-120-550.00		Zawór wtyczka ZSR6-160-13/200-G1/2"	Connector valve ZSR6-160-13/200-G1/2"	1		
23	5270-120-108.00		Złączka oczkowa 3/8"	Banjo coupling 3/8"	8		
24	5270-120-109.00	0829-405-058	Śruba złączki 3/8"x38	Coupling bolt 3/8"x38	2		
25	5270-120-110.00	0829-405-060	Śruba złączki 3/8"x32	Coupling bolt 3/8"x32	7		
26	5270-120-111.00		Złączka 1/2"-M22x1,5	Coupling 1/2"-M22x1,5	1		
27	5270-120-112.00		Złączka 1/2" (rynki zagraniczne)	Coupling 1/2" (foreign markets)	1		
28	5270-120-116.00	0829-405-264	Tulejka dystansowa	Spacing sleeve	2		
29	5270-120-118.00		Podkładka 3/8"	Washer 3/8"	25		
30	5270-120-119.00		Podkładka 1/2"	Washer 1/2"	2(kraj), 4(abroad)		

Nr na rys.	Nr rysunku lub normy	Indeks	Nazwa części		Liczba sztuk	Uwagi	
					H-186		
No on diagram	Drawing or standard number	Index	Description		Quantity required	Notes	
					H-186		
32	5281-120-201.00	0829-601-138	Złączka dystansowa 3/8"	Spacing coupling 3/8"	3		
33	5281-130-100.00	0829-601-147	Łącznik I	Connector I	1		
35	5281-130-111.00	0829-601-167	Pierścień uszczelniający	Gasket ring	2		
36	5281-130-113.00	0829-601-300	Tulejka	Sleeve	1		
37	5281-130-115.00	0829-601-302	Śruba złączki 3/8"x32 z dławikiem D1,4	Coupling bolt 3/8"x32 with D1,4 gland	1		
38	5281-130-550.00	5281-130-550.00	Zamek hydrauliczny Z60L1 kpl.	Hydraulic lock Z60L1 cpl.	1		
40	5261-130-104.00		Obejma	Clamp	6		
41	2010-060-144.00	1362-490-006	Rolka napinająca	Stretching roller	1		
42	Sp. Pracy Jedlimex	0829-405-089	Pokrętko D45-M8x16	Handwheel D45-M8x16	2		
44	PN/M-82101	0653-133-045zn	Śruba M8x50-8.8B	Bolt M8x50-8.8B	2		
45	PN/M-82101	0653-312-013zn	Śruba M8x60-8.8B	Bolt M8x60-8.8B	1		
46	PN/M-82105	0653-132-019zn	Śruba M6x20-8.8B	Bolt M6x20-8.8B	6		
47	PN/M-82105	0653-132-073zn	Śruba M8x25-8.8B	Bolt M8x25-8.8B	1		
48	PN/M-82105	0653-133-047zn	Śruba M10x20-8.8B	Bolt M10x20-8.8B	1		
49	PN/M-82105	0653-313-071zn	Śruba M12x45-8.8B	Bolt M12x45-8.8B	2		
50	PN/M-82144	0653-323-022zn	Nakrętka M12-8B	Nut M12-8B	2		
51	PN/M-82175	0653-156-014zn	Nakrętka samozabezpieczająca M8-8B	Self retaining nut M8-8B	3		
52	PN/M-82175	0653-156-015zn	Nakrętka samozabezpieczająca M12-8B	Self retaining nut M12-8B	1		
54	PN/M-82004	0653-185-009zn	Podkładka okrągła 36	Round washer 36	4		
55	PN/M-82008	0653-191-005zn	Podkładka sprężysta Z6,1	Spring washer Z6,1	6		
56	PN/M-82008	0653-191-009zn	Podkładka sprężysta Z8,2	Spring washer Z8,2	1		
57	PN/M-82008	0653-183-021zn	Podkładka sprężysta Z10,2	Spring washer Z10,2	1		
58	PN/M-82008	0653-192-003zn	Podkładka sprężysta Z12,2	Spring washer Z12,2	2		
59	PN/M-82001	0651-610-046zn	Zawlecza S-Zn-4x40	Cotter pin S-Zn-4x40	2		
60	PN/M-82001	0651-610-023zn	Zawlecza S-Zn-6,3x50	Cotter pin S-Zn-6,3x50	4		
61	PN/M-84168	0652-313-069	Łańcuch 16BX-52Pz	Chain 16BX-52Pz	1		
63	PN/M-85005	0653-513-035	Wpust pryzmatyczny A8x7x32	Parallel key A8x7x32	1		
64	PN/M-85005	0653-513-070	Wpust pryzmatyczny A10x8x40	Parallel key A10x8x40	1		
66	PN/M-73109	0829-401-155	Przeciwnakrętka M16x1,5	Counternut M16x1,5	5		
67	PN/M-73109	0653-524-048zn	Przeciwnakrętka M18x1,5	Counternut M18x1,5	1		

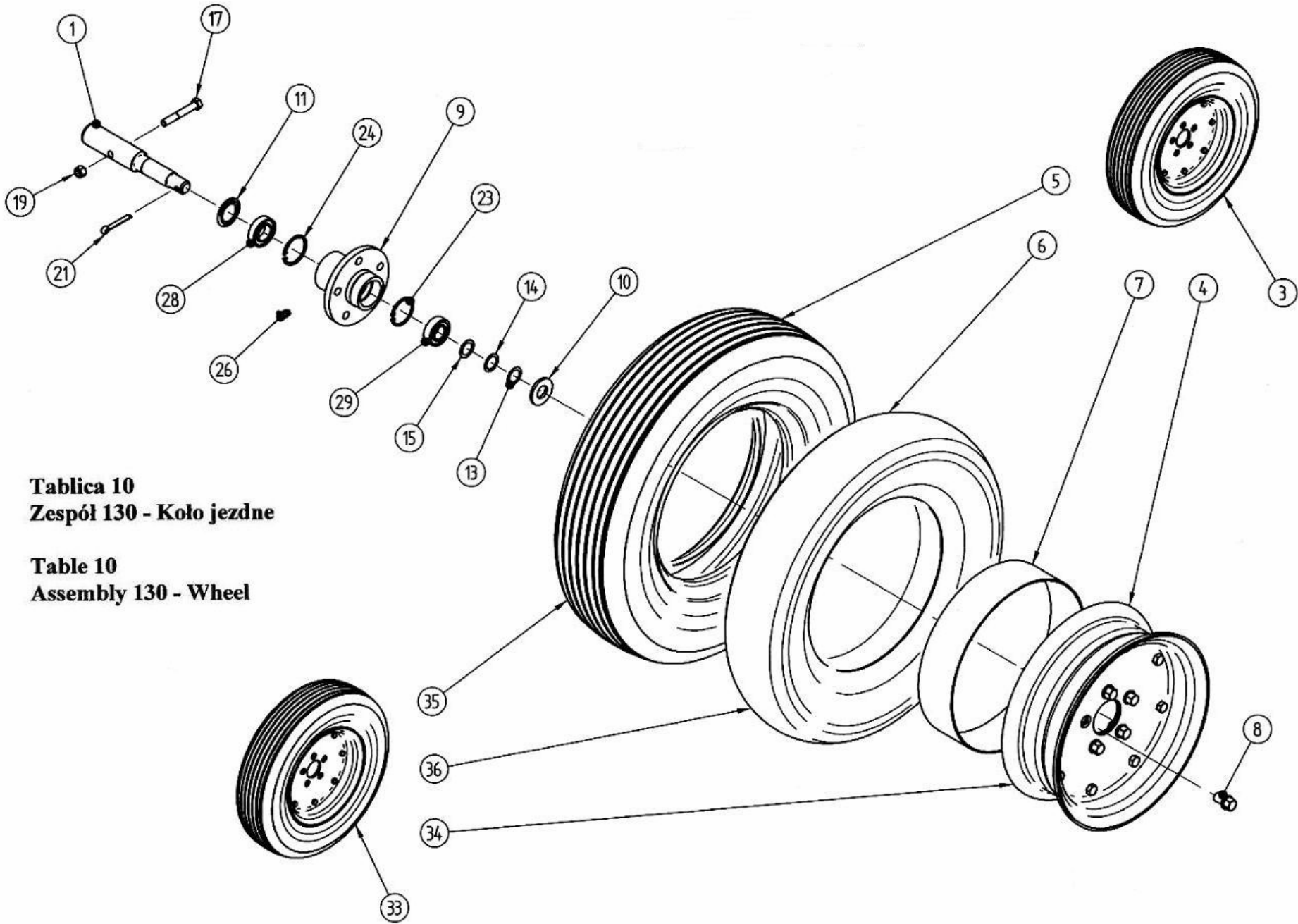
Nr na rys.	Nr rysunku lub normy	Indeks	Nazwa części		Liczba sztuk		Uwagi	
					H-186			
No on diagram	Drawing or standard number	Index	Description		Quantity required		Notes	
					H-186			
68	PN/M-73137	0829-401-272	Pierścień zacinający 16-10	Clamp ring 16-10	10			
69	PN/M-73139	0876-821-010	Nakrętka 16-10	Nut 16-10	10			
70	PN/M-73140	0876-821-027	Korpus przyłączki 16-10	Connector body 16-10	1			
71	PN/M-73141	0876-821-009	Korpus złączki 16-10	Connector body 16-10	6			
72	PN/M-73142	0876-821-003	Korpus przyłączki kolankowej 16-10	Elbow connector body 16-10	5			
74	PN/M-86961	1373-119-046	Pierścień uszczelniający 13,3x2,4	Gasket ring 13,3x2,4	5			
75	PN/M-86961	1373-111-302	Pierścień uszczelniający 15,3x2,4	Gasket ring 15,3x2,4	1			
77	BN-81/1903-01	0829-405-049	Przewód giętki AA-10-540-10/10	Hose AA-10-540-10/10	2			
78	BN-81/1903-01		Przewód giętki AA-10-2000-10/10	Hose AA-10-2000-10/10	5		maszyna zawieszana	suspended machine
79	BN-81/1903-01	0876-812-031	Przewód giętki AA-10-2400-10/10	Hose AA-10-2400-10/10	5		maszyna przyczepiana	attached machine
80	BN-81/1903-01		Przewód giętki AA-10-2200-10/10	Hose AA-10-2200-10/10	1		maszyna zawieszana	suspended machine
81	BN-81/1903-01	0876-812-036	Przewód giętki AA-10-2600-10/10	Hose AA-10-2600-10/10	1		maszyna przyczepiana	attached machine
83	BN-81/1903-01	0876-812-008	Przewód giętki AA-10-1700-10/13	Hose AA-10-1700-10/13	2			
85	DINOIL	0829-800-065	Rozdzielacz hydrauliczny MD4 GZ(160)A1x2TERV D3	Hydraulic divider MD4 GZ(160)A1x2TERV D3	1			
86	SR200 / OMR200	0876-310-004	Silnik hydrauliczny 200	Hydraulic motor 200	1			
88	8186-090-600.00	0829-651-029 lub 0876-332-009	Specjalny cylinder hydrauliczny CJ2F- 16/63/36/320z	Special hydraulic cylinder CJ2F- 16/63/36/320z	1			
89	ZEHS Lubań	0876-332-022	Cylinder hydrauliczny CJ2F- 16/40/22/160z	Hydraulic cylinder CJ2F-16/40/22/160z	1			
91	Pilmet	0829-800-002	Zawór wtyczka ZSR6-160-13/200	Connector valve ZSR6-160-13/200	1			
92	Pilmet	0829-800-003	Gniazdo wtyczki ZSR6-160-13/300	Connector plug ZSR6-160-13/300	2			
93	Pilmet	0829-401-224	Pokrywa gniazda ZSR6-160-13/002	Plug cover ZSR6-160-13/002	2			
95			Szybkozłącze ZS-16-13/150-G1/2" (kraje zach)	Quick connect coupling ZS-16-13/150- G1/2" (foreign markets)	2			
96	FASTER		Ośłona TF-12 (z poz.95)	Guard TF-12 (with pos.95)	2			
97	PONAR-Wadowice	0876-232-039	Zawór zwrotny UZZR 32-6A	Non-return valve UZZR 32-6A	1			
99	ZEHS Lubań		Ucho UE2-63w	Eye UE2-63w	1			
100	ZEHS Lubań		Ucho UE2-40w	Eye UE2-40w	1			



Tablica 9
Zespół 100 – Oslony

Table 9
Assembly 100 - Covers

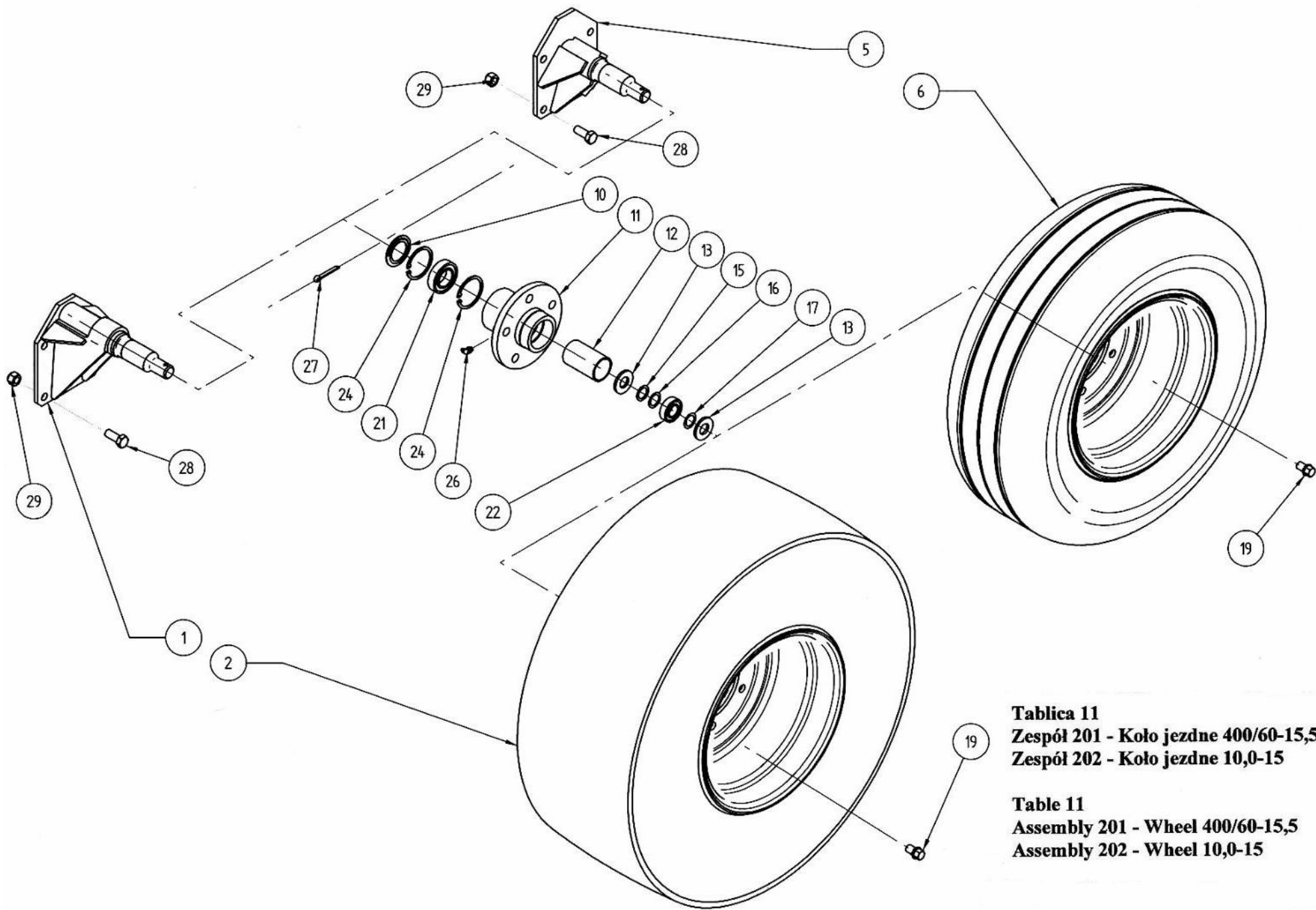
Nr na rys.	Nr rysunku lub normy	Indeks	Nazwa części		Liczba sztuk	Uwagi	
					H-186		
No on diagram	Drawing or standard number	Index	Description		Quantity required	Notes	
					H-186		
1	8186-100-570.00		Wspornik osłony	Cover support	1		
2	8186-100-540.10		Osłona boczna lewa	Left side cover	1		
3	8186-100-560.30		Osłona boczna prawa	Right side cover	1		
5	8186-100-100.00		Osłona przednia I	Front cover I	1		
6	8186-100-102.00		Osłona przednia II	Front cover II	1		
7	8186-100-116.00		Nadstawka korpusu	Box guard	1		
8	8186-100-117.00		Nadstawka korpusu	Box guard	1		
9	8186-100-580.00		Klucz specjalny	Special tool	1		
10	8186-060-530.10		Osłonka	Cover	2		
11	5600-150-710.00	5600-150-710.00	Zatrząsk kpl.	Catch bolt cpl.	2		
12	8186-100-125.00		Zderzak amortyzujący	Rubber	1		
14	Sp. Pracy Jedlimex	0829-405-089	Pokrętko D45-M8x16	Handwheel D45-M8x16	2		
15	8186-100-129.00	8186-100-129.00	Wkładka	Plate	1		
16	8186-100-130.00	8186-100-130.00	Wkładka	Plate	1		
17	PN/M-82105	0653-312-014zn	Śruba M8x16-8.8B	Bolt M8x16-8.8B	12		
18	PN/M-82105	0653-132-047zn	Śruba M6x16-8.8B	Bolt M6x16-8.8B	16		
20	PN/M-82215	0653-332-004zn	Wkręt M6x25-8.8B	Tap screw M6x25-8.8B	1		
22	PN/M-82144	0653-322-007zn	Nakrętka M6-8B	Nut M6-8B	8		
23	PN/M-82144	0653-523-002zn	Nakrętka M8-8B	Nut M8-8B	8		
24	PN/M-82175	0653-156-022zn	Nakrętka samozabezpieczająca M10-6B	Self retaining nut M10-6B	4		
25	PN/M-82005	0653-182-001zn	Podkładka 6,4	Washer 6,4	17		
26	PN/M-82005	0653-182-003zn	Podkładka 10,5	Washer 10,5	4		
27	PN/M-82008	0653-191-005zn	Podkładka sprężysta Z6,1	Spring washer Z6,1	12		
28	PN/M-82008	0653-191-007zn	Podkładka sprężysta Z8,2	Spring washer Z8,2	12		
30	Bondioli Pavesi	0829-402-212	Osłona 41703	Guard 41703	1		



Tablica 10
Zespół 130 - Koło jezdne

Table 10
Assembly 130 - Wheel

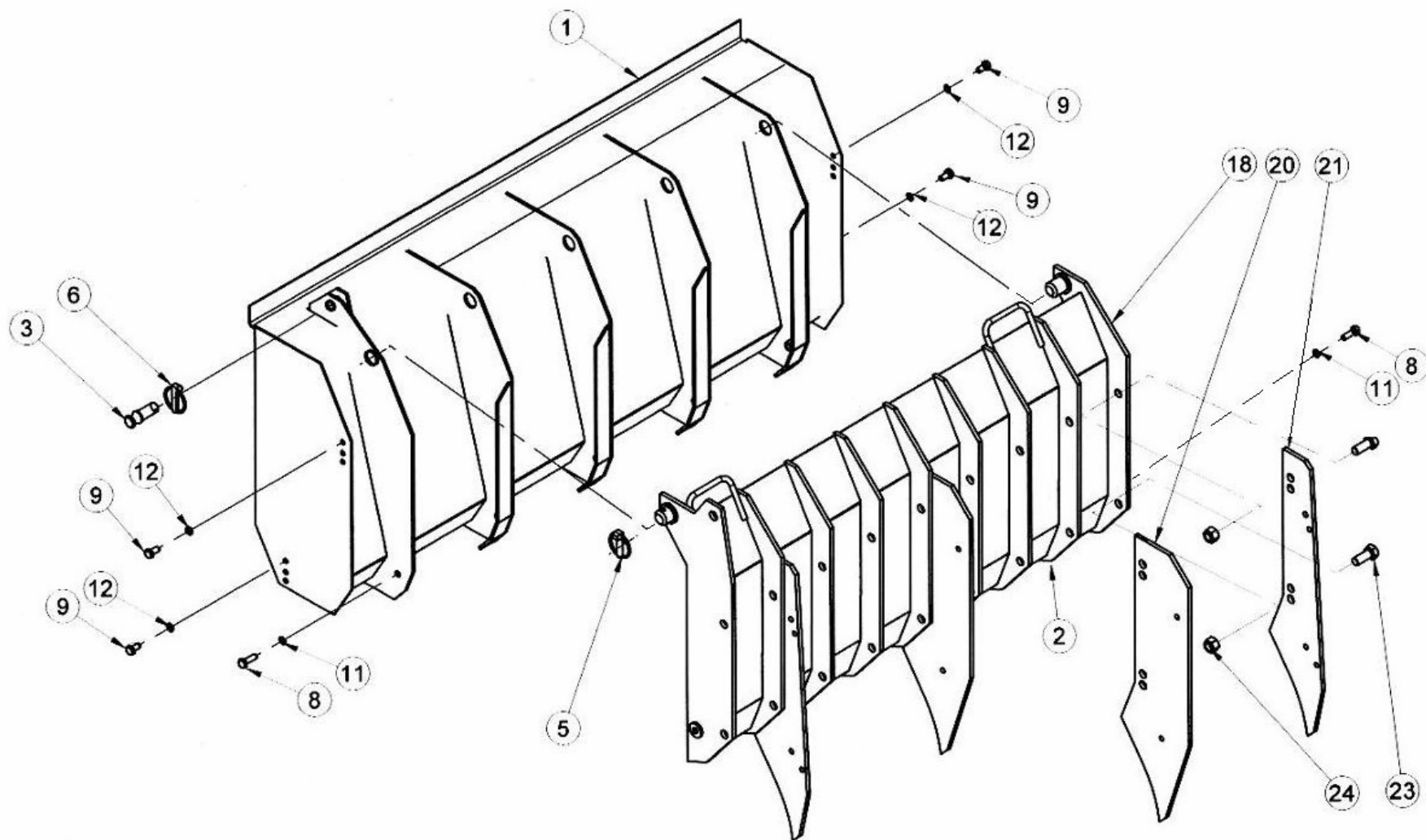
Nr na rys.	Nr rysunku lub normy	Indeks	Nazwa części		Liczba sztuk	Uwagi	
					H-186		
No on diagram	Drawing or standard number	Index	Description		Quantity required	Notes	
					H-186		
1	8186-130-100.00	0829-651-023	Czop osi	Axle pin	1		
3	5225-160-520.00	5225-160-520.00	Koło 23x5 kpl. (poz. 4-7)	Wheel 23x5 cpl. (pos. 4-7)	1	zamiast kół 7.00x12 poz.33	instead of 7.00x12 wheels pos.33
4	5225-160-530.00	0829-401-006	Obręcz 23x5 kpl.	Tire rim 23x5 cpl.	1		
5	PN/C-94300/054	1371-710-002	Opona 23x5-6PRD-84-1SWW1371-71	Tire 23x5-6PRD-84-1SWW1371-71	1		
6	PN/C-94300/080	1371-710-001	Dętka 23x5 Swsc1-50 Ms SWW1371-622	Tube 23x5 Swsc1-50 Ms SWW1371-622	1		
7	TWT-76	1371-790-001	Ochroniacz dętki 23x5	Tube guard 23x5	1		
8	2010-020-106.01	0829-401-064	Śruba koła M16	Wheel bolt M16	5		
9	2023-020-001.01	0829-401-114	Piasta prawa	Right hube	1		
10	2023-020-115.00	2023-020-115.00	Podkładka łożyska	Bearing washer	1		
11	2023-020-117.00	2023-020-117.00	Oslonka	Cover	1		
13	089-000712-0.206	0829-402-061	Podkładka regulacyjna 25x35x0,3	Shim 25x35x0,3	1		
14	089-000712-0.208	0829-402-062	Podkładka regulacyjna 25x35x0,5	Shim 25x35x0,5	1		
15	089-000712-0.213	0829-402-063	Podkładka regulacyjna 25x35x1	Shim 25x35x1	1		
17	PN/M-82105	0653-313-023zn	Śruba M12x120-8.8B	Bolt M12x120-8.8B	1		
19	PN/M-82175	0653-156-015zn	Nakrętka samozabezpieczająca M12-8B	Self retaining nut M12-8B	1		
21	PN/M-82001	0651-610-088zn	Zawlecзка S-Zn-8x50	Cotter pin S-Zn-8x50	1		
23	PN/M-85111	0639-361-053	Pierścień osadczy sprężysty W52	Spring retaining ring W52	1		
24	PN/M-85111	0639-361-054	Pierścień osadczy sprężysty W55	Spring retaining ring W55	1		
26	PN/M-86003	0659-000-033	Smarowniczkа St M8x1/45°	Grease fitting St M8x1/45°	1		
28	PN/M-86100	0631-113-008	Łożysko kulkowe 6006 Z	Ball bearing 6006 Z	1		
29	PN/M-86100	0631-114-043	Łożysko kulkowe 6205 Z	Ball bearing 6205 Z	1		
33	1029-660-005	1029-660-005	Koło kpl. 7.0x12/8PR (poz. 34-36)	Wheel cpl. 7.0x12/8PR (pos. 34-36)	1	koła standardowe	standard wheels
34	514251201		Obręcz koła 4,25x12	Tire rim 4,25x12	1		
35	4270012DB		Opona 4.00-12 8PR AF Viscafors	Tire 4.00-12 8PR AF Viscafors	1		
36	3370012SC		Dętka 7.00-12 TR15	Tube 7.00-12 TR15	1		



Tablica 11
Zespół 201 - Koło jezdne 400/60-15,5
Zespół 202 - Koło jezdne 10,0-15

Table 11
Assembly 201 - Wheel 400/60-15,5
Assembly 202 - Wheel 10,0-15

Nr na rys.	Nr rysunku lub normy	Indeks	Nazwa części		Liczba sztuk	Uwagi	
					H-186		
No on diagram	Drawing or standard number	Index	Description		Quantity required	Notes	
					H-186		
1	8186-201-510.10		Półś kpl. (dla koła 400/60-15,5)	Half shaft cpl. (for wheel 400/60-15,5)	1		
2	1029-660-006	1029-660-006	Koło 400/60-15,5	Wheel 400/60-15,5	1		
5	8186-202-510.00		Półś kpl. (dla koła 10.0-15)	Half shaft cpl. (for wheel 10.0-15)	1		
6	5279-040-510.00	5279-040-510.00	Koło jezdne 10.0-15 kpl.	Drive wheel 10.0-15 cpl.	1		
10	2023-020-110.00	2023-020-110.00	Oślonka	Cover	1		
11	2023-020-005.00	2023-020-005.00	Piasta	Hube	1		
12	2023-020-113.00	0829-402-112	Tuleja dystansowa	Spacing sleeve	1		
13	2023-020-115.00	2023-020-115.00	Podkładka łożyska	Bearing washer	1		
15	089-000712-0.266	0829-402-061	Podkładka regulacyjna 30x42x0,3	Shim 30x42x0,3	wg potrzeb / acc. to needs		
16	089-000712-0.268	0829-402-062	Podkładka regulacyjna 30x42x0,5	Shim 30x42x0,5	wg potrzeb / acc. to needs		
17	089-000712-0.273	0829-402-063	Podkładka regulacyjna 30x42x1	Shim 30x42x1	wg potrzeb / acc. to needs		
19	PN-88/S-91240/60	0653-134-005zn	Śruba BM18x1,5x25-8.8B	Bolt BM18x1,5x25-8.8B	6		
21	PN/M-86100	0631-114-052	Łożysko kulkowe 6209 Z	Ball bearing 6209 Z	1		
22	PN/M-86100	0631-113-011	Łożysko kulkowe 6206 Z	Ball bearing 6206 Z	1		
24	PN/M-85111	0639-362-006	Pierścień osadczy sprężysty W85	Spring retaining ring W85	2		
26	PN/M-86003	0659-000-033	Smarownicza St M8x1/45°	Grease fitting St M8x1/45°	1		
27	PN/M-82001	0651-610-088zn	Zawlecza S-Zn-8x50	Cotter pin S-Zn-8x50	1		
28	PN/M-82105	0653-135-208zn	Śruba M16x40-8.8B	Bolt M16x40-8.8B	4		
29	PN/M-82175	0653-156-019zn	Nakrętka samozabezpieczająca M16-8B	Self retaining nut M16-8B	4		



Tablica 12
Zespół 170 – Belka kpl.

Table 12
Assembly 170 – Beam cpl.

Nr na rys.	Nr rysunku lub normy	Indeks	Nazwa części		Liczba sztuk	Uwagi	
					H-186		
No on diagram	Drawing or standard number	Index	Description		Quantity required	Notes	
					H-186		
1	8186-160-500.42		Belka oporowa	Resistance beam	1		
3	8186-170-101.00	8186-170-101.00	Sworzeń	Clevis pin	1		
5	PN-ISO 7072	0829-800-025	Przetyczka 7x42	Pin 7x42	1		
6	PN-ISO 7072	0829-800-025	Przetyczka 7x42	Pin 7x42	1		
8	PN/M-82105	0653-133-161zn	Śruba 12x35-8.8B	Bolt 12x35-8.8B	2		
9	PN/M-82105	0653-133-047zn	Śruba 10x20-8.8B	Bolt 10x20-8.8B	4		
11	PN/M-82008	0653-192-002zn	Podkładka sprężysta 12,2	Spring washer 12,2	2		
12	PN/M-82008	0653-183-021zn	Podkładka sprężysta 10,5	Spring washer 10,5	4		
18	8186-160-520.20	8186-160-520.20	Krata	Grate	1		
20	8186-170-507.02	8186-170-507.02	Żebro szerokie	Rib wide	3	jako wyposażenie	equipment
21	8186-170-507.00	8186-170-507.00	Żebro wąskie	Rib narrow	9		
24	PN/M-82105	0653-135-208zn	Śruba M16x40-8.8B	Bolt M16x40-8.8B	18		
25	PN/M-82175	0653-156-019zn	Nakrętka samozabezpieczająca M16-8B	Self retaining nut M16-8B	18		

Nr na rys.	Nr rysunku lub normy	Indeks	Nazwa części		Liczba sztuk	Uwagi	
					H-186		
No on diagram	Drawing or standard number	Index	Description		Quantity required	Notes	
					H-186		
1		2712-120-052	Instrukcja obsługi do rozdrabniacza bel H-186	User manual for H-186 bale shredder	1	polski	Polish
		2712-120-107	Instrukcja obsługi do rozdrabniacza bel H-186	User manual for H-186 bale shredder	1	angielski	English
		2712-120-101	Instrukcja obsługi do rozdrabniacza bel H-186	User manual for H-186 bale shredder	1	rosyjski	Russian
2		2712-120-053	Katalog części zamiennych do rozdrabniacza bel H-186	Spare parts catalogue for H-186 bale shredder	1		
3	5224-100-301.00	5224-100-301.00	Haczyk	Hook	1		